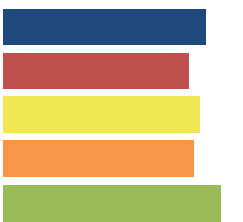


Barne-, ungdoms-
og familiedirektoratet



INTEGRATED TREATMENT MODEL (ITM)/ FAMILY INTEGRATED TRANSITIONS (FIT) -ET LIV VERDT Å LEVE



ITM/FIT

- Fra Bufetat er Kvæfjord Ungdomssenter (10 døgnplasser) og Bodø Ungdomssenter (7 døgnplasser) valgt ut til å være pilotinstitusjoner. Begge institusjonene er omsorgsinstitusjoner som også har statlige familiehjem i porteføljen.
- Kvæfjord Ungdomssenter er spisskompetansemiljø på kognitiv atferdsterapi i region nord.
- Ca. 40 ansatte fra institusjonene har deltatt på opplæring
- Videokonsultasjon med UIW hver uke
- ITM/FIT bygger videre på satsningen innenfor evidensbaserte metoder som er gjort i Bufetat region nord.
- Videreutdanning i kognitiv atferdsterapi, ca. 250 ansatte siden oppstart
- Videreutdanning i veiledning 15 ferdig, 15 under utdanning.
- Viktig for å møte barn og unges behov, rapport fra NTNU.

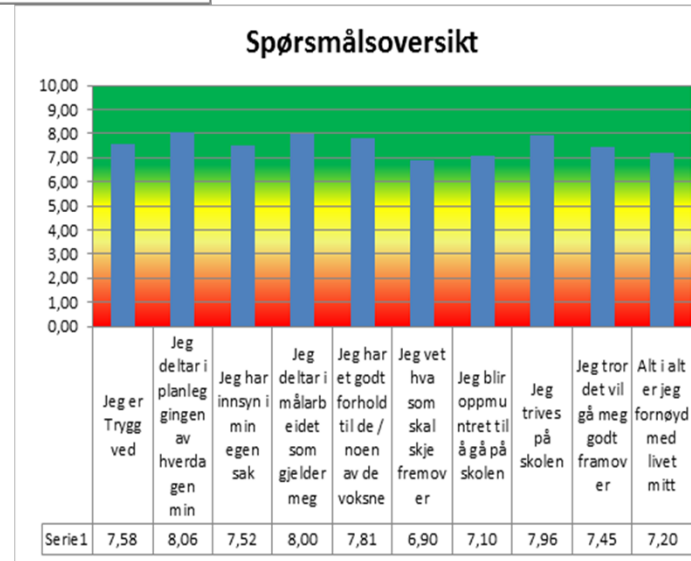
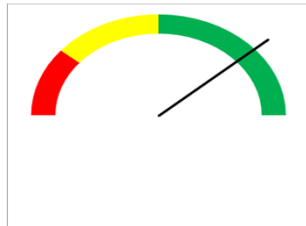
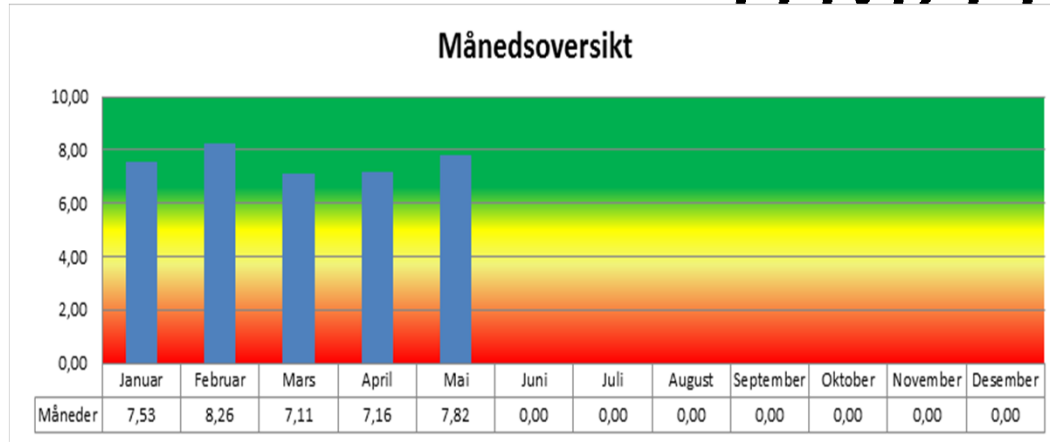
Hvorfor?

- Rapport fra NTNU som viser at 76% av barn og unge i institusjon har en eller flere psykiske lidelser i de siste 3 mnd.
- Felles språk med kommuner, BUP mv. Økt samhandling.
- Piloten må ses i sammenheng med kommunereformen og forslag til ansvarsfordeling mellom stat og kommune.
- Måling og dokumentering av effekter på klientnivå
- Se effekter på enhetsnivå

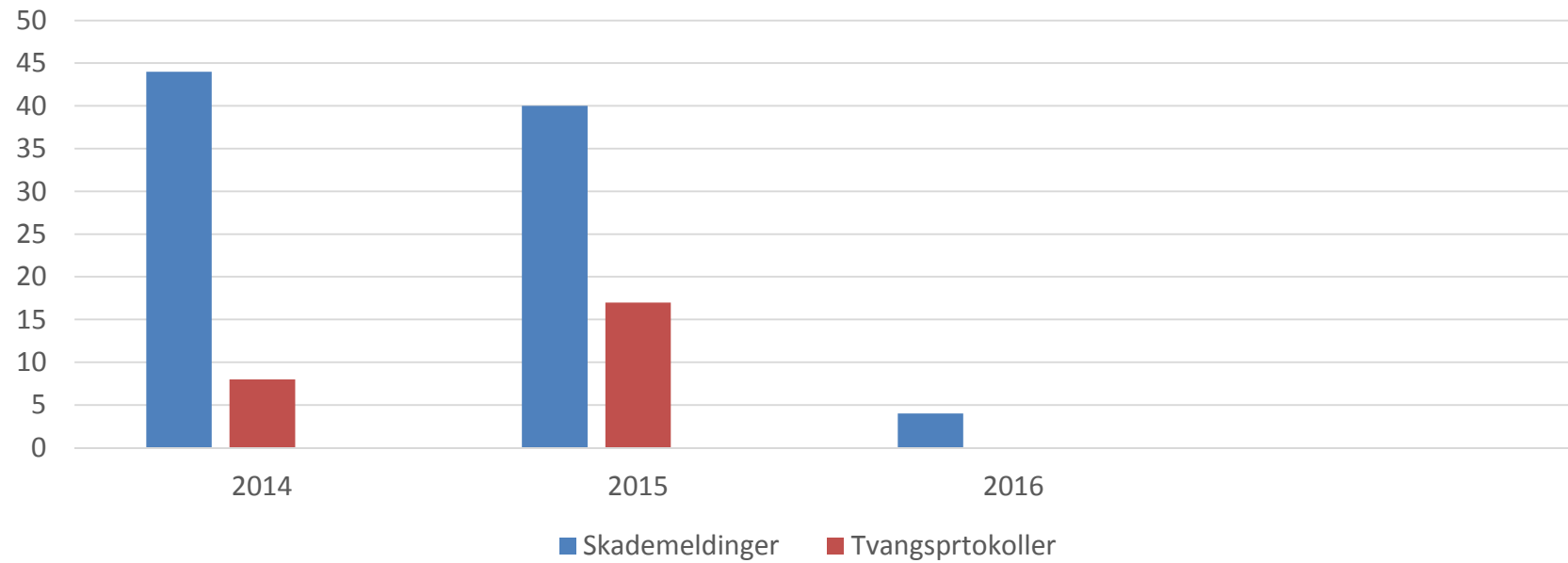
ITM /FIT

- ITM/FIT; etter forløp skal ungdommene oppleve å ha et liv som er verdt å leve
- Skal kunne måle og dokumentere effekter av oppholdet
- God kartlegging og helt spesifikt målarbeid øker sannsynligheten for å gi riktig hjelp
- Komponenter i trening:
 - Lære ferdigheter. Gruppetimer.
 - Generalisere ferdighet
 - Atferds kjeder

ITM/FIT



Statistikk



Ønskede effekter

- Bedre og mer konkret hjelp til barn og unge
- Kunne dokumenter effekter
- Finne beskyttende faktorer i nærmiljøet
- Riktigere oppholdstid i institusjonene
- Færre utilsiktede flyttinger i og mellom statlige og kommunale tiltak
- Færre ungdommer som trenger bistand fra det offentlige i voksenlivet
- FÅ ET LIV VERDT Å LEVE

Utfordringer

- Sikre overganger
 - Trupins forskning viser at selv en liten intervensjon i overgangene kan føre til et bedre utfall
- Sikre implementering i eget tiltaksapparat
- Få flere deltakerkommuner
- Noen indikatorer kan være vanskelig å måle, f.eks livskvalitet.