

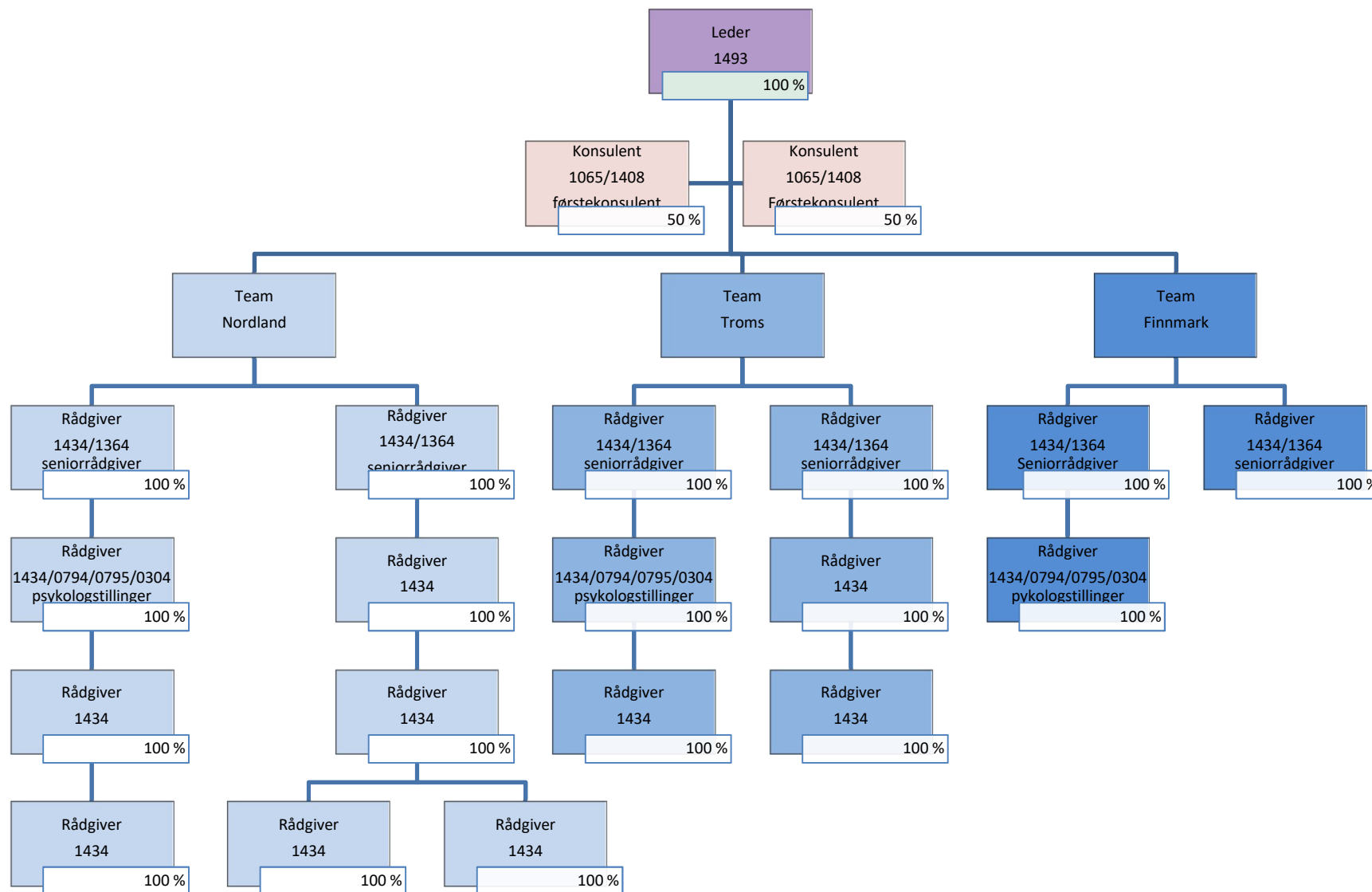


Bufetat

Oppfølging av private plasseringer

Barne-, ungdoms- og familieetaten

Enhet for inntak i Bufetat region nord



Rutine for oppfølging av private plasseringer

Rutinene skal:

- Sikre forsvarlige tjenester
- Lik oppfølging av plasseringer
- Bidra til effektiv ressursutnyttelse
- Kontroll av etterlevelse av avtale

Viktige områder er:

- Oppstartsplan
- Fortløpende rapportering på hendelser som påvirker risiko
- Månedlig rapportering på deltakelse på skole
- Oppfølgingsplan
- Evt. kontroll/ ettersyn

Oppstartsplan

- Institusjonen utarbeider barnets oppstartsplan.
- Viktige punkter i planen skal tidsfestes og er bl.a.:
 - Rettighetsforskriften er gjennomgått med barnet
 - Handlingsplan er utarbeidet i samarbeid med barnet
 - Skole/opplærings-/dagtilbud er i gang
 - Fastlegetilbud til barnet er etablert
 - Helsesjekk gjennomført
 - Kontakt/samarbeid med psykisk helsevern er etablert
 - Flyttemelding sendt
 - Plan for kontakt med familie og nettverk utarbeidet
 - Tannlege avklart
 - Spesielle aktiviteter som er viktige for det enkelte barnet
- Leverandøren skal rapportere til Enhet for inntak om framdrift.

Rapportering om hendelser som påvirker risiko

- Leverandør skal rapportere fortløpende på hendelser som påvirker risiko.
- Eksempler på hvilke forhold tiltaket fortløpende skal underrette inntaksenheten om:
 - Rømming (rapporteres etter gjeldende rutine)
 - Bruk av tvang (kopi av tvangsprotokoll sendes til inntaksenheten)
 - Tilkalling av politi i akutte faresituasjoner
 - Endringer i opplæringstilbud/arbeid eller risiko for brudd i opplæring/arbeid
 - Endringer i behandlingstilbud (helse)
 - Endringer i bemanningssituasjon ved skreddersydde tiltak
 - Andre endringer i bemanning som er av betydning for tilbudet til det konkrete barnet
 - Sykehusinnleggelse
 - Akutt helserisiko
 - Graviditet
 - Overgrep
 - Alvorlige hendelser ved tiltaket eller andre forhold som påvirker risiko ved plasseringen

Månedlig rapportering av skoledeltakelse

- Det er en viktig målsetning at barn i barnevernet skal benytte seg av sin rett til skolegang.
- Tiltaket skal derfor månedlig rapportere til inntaksenheten om:
 - Antall mulige skoledager i perioden i henhold til barnets skoleplan
 - Antall skoledager fremmøtt i perioden
 - Fraværsårsak ved ikke-fremmøte
- Rapportering skal skje skriftlig pr. brev for hver måned innen den 5. i påfølgende måned.

Oppfølgingsplan

- Inntaksenhetenes utarbeider en oppfølgingsplan og oppfølging skal skje i henhold til denne.
- Planen utarbeides ut fra barnets behov, og tilhørende risikoområder og suksessfaktorer.
- Planen vil bli utarbeidet av inntaksenheten i samråd med kommunen og leverandøren.
- Hyppighet og innhold på evalueringsmøter og rapportering vil bli fastsatt i oppfølgingsplanen for det enkelte barn.
- Evalueringen, rapportering fra tiltaket og eventuelle varslinger om alvorlige hendelser, vil føre til endringer i oppfølgingsplanen.